

# PRACTICE PROGRESSIONS

1 THRU 5 ARE ROOT MOTIONS ONLY, NO QUALITIES ARE ASSIGNED. THESE PROGRESSIONS WILL USE FOR PRACTICING VARIOUS CHORD/SCALES QUALITIES.

C F B $\flat$  E $\flat$  A $\flat$  D $\flat$

1

7

C C $\sharp$  D E $\flat$  E F

2

13

19

C B B $\flat$  A A $\flat$  G

3

25

31

C D E G $\flat$  A $\flat$  B $\flat$

4

37

43

C E $\flat$  G $\flat$  A C $\sharp$  E

5

49

55

# 6 THRU 13 - MAJOR II V7 I

6

61

C- F7 Bb Bb- Eb7 Ab

Ab- Db7 Gb F#- B7 E

69

E- A7 D D- G7 C

77

C#- F#7 B B- E7 A

85

A- D7 G G- C7 F

93

F- Bb7 Eb Eb- Ab7 Db

101

7

108

C- F7 Bb Bb- Eb7 Ab Ab- Db7 Gb F#- B7 E

E- A7 D D- G7 C C#- F#7 B B- E7 A

117

B- E7 A A- D7 G A- D7 G G- C7 F

125

8

133 C- F7 Bb C#- F#7 B

141 D- G7 C Eb- Ab7 Db

149 E- A7 D F- Bb7 Eb

157 F#- B7 E G- C7 F

165 Ab- Db7 Gb A- D7 G

173 Bb- Eb7 Ab B- E7 A

9

181 C- F7 Bb Db- Gb7 B D- G7 C Eb- Ab7 Db

189 E- A7 D F- Bb7 Eb F#- B7 E G- C7 F

197 Ab- Db7 Gb A- D7 G Bb- Eb7 Ab B- E7 A

10

205

C- F7 Bb- Eb7 Ab- Db7 F#- B7

E- A7 D- G7 Db- Gb7 B- E7

213

A- D7 G- C7 F- Bb7 Eb- Ab7

221

11

229

C- F7 Bb- Eb7 Ab- Db7 F#- B7 E- A7 D- G7

Db- Gb7 B- E7 A- D7 G- C7 F- Bb7 Eb- Ab7

235

12

241

C- F7 Db- Gb7 D- G7 Eb- Ab7 E- A7 F- Bb7

F#- B7 G- C7 Ab- Db7 A- D7 Bb- Eb7 B- E7

247

13

253

C- F7 B- E7 Bb- Eb7 A- D7 Ab- Db7 G- C7

F#- B7 F- Bb7 E- A7 Eb- Ab7 D- G7 Db- Gb7

259

14 THRU 21 - MINOR II V7 I

C $\emptyset$  F7 $\flat$ 9 B $\flat$ - B $\flat$  $\emptyset$  E $\flat$ 7 $\flat$ 9 A $\flat$ -

265  
14

A $\flat$  $\emptyset$  D $\flat$ 7 $\flat$ 9 G $\flat$ - F $\sharp$  $\emptyset$  B7 $\flat$ 9 E-

273

E $\emptyset$  A7 $\flat$ 9 D- D $\emptyset$  G7 $\flat$ 9 C-

281

C $\emptyset$  F7 $\flat$ 9 B $\flat$ - B $\flat$  $\emptyset$  E $\flat$ 7 $\flat$ 9 A $\flat$ -

289

A $\flat$  $\emptyset$  D $\flat$ 7 $\flat$ 9 G $\flat$ - G $\flat$  $\emptyset$  B7 $\flat$ 9 E-

297

E $\emptyset$  A7 $\flat$ 9 D- D $\emptyset$  G7 $\flat$ 9 C-

305

C $\emptyset$  F7 $\flat$ 9 B $\flat$ - B $\flat$  $\emptyset$  E $\flat$ 7 $\flat$ 9 A $\flat$ - A $\flat$  $\emptyset$  D $\flat$ 7 $\flat$ 9 G $\flat$ - F $\sharp$  $\emptyset$  B7 $\flat$ 9 E-

313  
15

E $\emptyset$  A7 $\flat$ 9 D- D $\emptyset$  G7 $\flat$ 9 C- B $\emptyset$  E7 $\flat$ 9 A- A $\emptyset$  D7 $\flat$ 9 G-

321

G $\emptyset$  C7 $\flat$ 9 F- F $\emptyset$  B $\flat$ 7 $\flat$ 9 E $\flat$ - E $\flat$  $\emptyset$  A $\flat$ 7 $\flat$ 9 D $\flat$ - C $\sharp$  $\emptyset$  F $\sharp$ 7 $\flat$ 9 B-

329

16

337

C $\emptyset$  F7b9 Bb- Db $\emptyset$  Gb7b9 B-

D $\emptyset$  G7b9 C- Eb $\emptyset$  Ab7b9 Db-

345

E $\emptyset$  A7b9 D- F $\emptyset$  Bb7b9 Eb-

353

F# $\emptyset$  B7b9 E- G $\emptyset$  C7b9 F-

361

Ab $\emptyset$  Db7b9 Gb- A $\emptyset$  D7b9 G-

369

Bb $\emptyset$  Eb7b9 Ab- B $\emptyset$  E7b9 A-

377

17

385

C $\emptyset$  F7b9 Bb- Db- Gb7 B D $\emptyset$  G7b9 C- Eb- Ab7 Db

E $\emptyset$  A7b9 D- F- Bb7 Eb F# $\emptyset$  B7b9 E- G- C7 F

393

Ab $\emptyset$  Db7b9 Gb- A- D7 G Bb $\emptyset$  Eb7b9 Ab- B- E7 A

401

409  
18  $C\emptyset$   $F7b9$   $Bb\emptyset$   $Eb7b9$   $Ab\emptyset$   $Db7b9$   $F\#\emptyset$   $B7b9$   
417  $E\emptyset$   $A7b9$   $D\emptyset$   $G7b9$   $Db\emptyset$   $Gb7b9$   $B\emptyset$   $E7b9$   
425  $B\emptyset$   $E7b9$   $A\emptyset$   $D7b9$   $G\emptyset$   $C7b9$   $F\emptyset$   $Bb7b9$

433  
19  $C\emptyset$   $F7b9$   $Bb\emptyset$   $Eb7b9$   $Ab\emptyset$   $Db7b9$   $F\#\emptyset$   $B7b9$   $E\emptyset$   $A7b9$   $D\emptyset$   $G7b9$   
439  $Db\emptyset$   $Gb7b9$   $B\emptyset$   $E7b9$   $A\emptyset$   $D7b9$   $G\emptyset$   $C7b9$   $F\emptyset$   $Bb7b9$   $Eb\emptyset$   $Ab7b9$

445  
20  $C\emptyset$   $F7b9$   $Db\emptyset$   $Gb7b9$   $D\emptyset$   $G7b9$   $Eb\emptyset$   $Ab7b9$   $E\emptyset$   $A7b9$   $F\emptyset$   $Bb7b9$   
451  $F\#\emptyset$   $B7b9$   $G\emptyset$   $C7b9$   $Ab\emptyset$   $Db7b9$   $A\emptyset$   $D7b9$   $Bb\emptyset$   $Eb7b9$   $B\emptyset$   $E7b9$

457  
21  $C\emptyset$   $F7b9$   $B\emptyset$   $E7b9$   $Bb\emptyset$   $Eb7b9$   $A\emptyset$   $D7b9$   $Ab\emptyset$   $Db7b9$   $G\emptyset$   $C7b9$   
463  $F\#\emptyset$   $B7b9$   $F\emptyset$   $Bb7b9$   $E\emptyset$   $A7b9$   $Eb\emptyset$   $Ab7b9$   $D\emptyset$   $G7b9$   $Db\emptyset$   $Gb7b9$

469



473



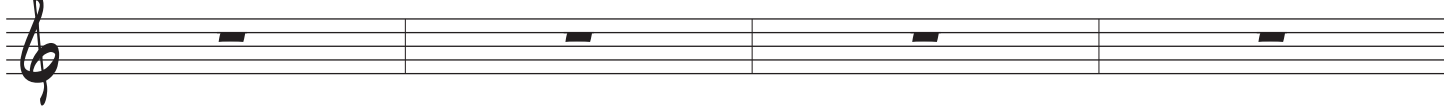
477



481



485



489



493



497



501

